

Los purificadores de aire

TEKA

Equipo de aspiración tipo LFE 101 para láser



(Page: 1 for product 9731015)

Descripción

Producto No.: 9731015

7.530,00 €*

sin IVA

Equipo de aspiración tipo LFE 101 para láser

El equipo de filtración móvil del tipo LFE 101 ha sido especialmente diseñado para aplicaciones de aspiración de humos y polvos finos que se producen durante el grabado, la limpieza o el corte por láser.

El aire contaminado por el proceso se aspira primero a través de la carcasa de aspiración del LFE situada en la parte trasera. A continuación, se introduce en la sección de filtración a través de una chapa deflectora. En la primera etapa de filtración, el aire bruto se encuentra con tres cartuchos de filtración que separan los humos y el polvo mediante el principio de filtración superficial. Los cartuchos se limpian de forma totalmente automática mediante un chorro de aire comprimido, en función del grado de contaminación.

Las partículas de polvo separadas en el filtro terminan en un colector de polvo situado debajo de los cartuchos de filtración. El colector de polvo puede extraerse fácilmente para su vaciado a través de una puerta de mantenimiento.

En la segunda etapa de filtración, el flujo de aire es guiado a través de un casete lleno de un granulado de carbón activo. Esta etapa de filtración proporciona una superficie de filtración muy elevada para la absorción de gases y olores.

Como última etapa de filtración, el equipo cuenta con un filtro HEPA desechable que recoge las últimas partículas finas. Un sistema de control automático del filtro indica cuándo es necesario cambiar los cartuchos o el nivel final del HEPA.

El equipo de filtración está provisto de potentes turbinas de alta presión que pueden ajustarse continuamente para aumentar o disminuir la potencia de aspiración. Todos los estados de funcionamiento se pueden indicar o ajustar a través de la pantalla.

Además, el equipo LFE es dotado de un sensor de partículas en la zona neumática para detectar cuando el filtro ha alcanzado su nivel de saturación y desconectar automáticamente el equipo en caso de emergencia.

El equipo LFE está provisto de serie con una interfaz Harting que permite el control externo, por ejemplo, mediante un láser.

Equipo estándar:

- 3 x cartuchos de nanofiltro con una superficie de filtración de 2.7 m² cada uno
- casete de carbón activo con 7 kg de granulado
- nivel final del filtro H13 HEPA
- sensor de partículas
- interfaz Harting Industrie para un control externo

Propiedades

Caudal (m ³ /h):	400
presión máxima (Pa):	15.000
Potencia del motor (kW):	0,6
Tensión de conexión (V):	115 / 230
Frecuencia de la conexión (Hz):	50 / 60
Amperaje (A):	6,8
Limpieza automática:	sí
Mando del filtro:	Siemens S7
Pre-filtro de partículas:	placa deflectora
filtro principal:	3x Filterpatronen ECN 2,7 m ² ; 1x HEPA H13
filtro final:	Aktivkohle, Typ FK (Füllung ca. 7 kg)

(Page: 2 for product 9731015)

Propiedades

Ansaugstutzen (mm):	wahlweiser Anschluss
Ausblas:	über Ausblasgitter auf der Anlagenrückseite
Nivel de ruido (dB(A)):	68
Peso (kg):	168
Ancho (mm):	751
Fondo (mm):	400
Longitud (mm):	1.590
Color:	RAL 9010 (Reinweiß)
Gebälseart:	Dauerläuferturbine
Steuerschnittstelle:	Harting-Schnittstelle
Schnittstellenbeschreibung:	Pin 1&2: Start-Stopp, Pin 3: ext. Spannungseingang, Pin 4: ext. Meldung Störung, Pin 5: ext. Meldung

Piezas de repuesto



Filtro de carbón activo 337 x 230 x 212 mm

Producto No.: 97059

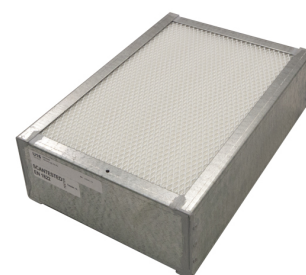
413,00 €*



Filtro hepa H13, med. 337 x 230 x 100 mm

Producto No.: 100350004

208,00 €*



Ulpafilter U16, Abm.: 337 x 230 x 100 mm

Producto No.: 100350005

415,00 €*



IMAGEN DEL
PRODUCTO
DISPONIBLE
PRONTO

Carbón activo a granel de 7,5 kg para
LFE

Producto No.: 100197310

311,00 €*



IMAGEN DEL
PRODUCTO
DISPONIBLE
PRONTO

Filtro plegado G3, med. 62 x 62 x 48 mm
Producto No.: 100350008

16,00 €*



Cartucho de filtración, tipo easy clean
nano

Producto No.: 6160600302708

306,00 €*



IMAGEN DEL
PRODUCTO
DISPONIBLE
PRONTO

Esterilla de filtro de repuesto para Rittal
Producto No.: 5020007079

35,00 €*