

Los purificadores de aire

TEKA

Unidad de aspiración tipo LFE 301 para polvo



(Page: 1 for product 9731030201524)

Descripción

Producto No.: 9731030201524

8.830,00 €*

sin IVA

Unidad de aspiración tipo LFE 301 para polvo

La carcasa de la unidad es de chapa de acero resistente y está recubierta de pintura en polvo por dentro y por fuera. Gracias al diseño especial de la unidad con conductos de aire de escape separados de las turbinas, se consigue un nivel de ruido muy bajo de la unidad de filtrado.

Por tanto, puede recomendarse sin dudarle su uso en zonas muy sensibles con bajas emisiones de ruido.

Para la separación previa de los polvos, el flujo de aire se dirige hacia una placa deflectora. A continuación, la corriente de aire bruto llega a los cartuchos filtrantes. Los polvos se limpian mediante un pulso de aire comprimido y se recogen en un recipiente de recogida de polvo de generosas dimensiones con un volumen de recogida de aproximadamente 9 litros.

El sistema está equipado con puertas de mantenimiento para facilitar su uso. El recipiente colector de polvo se aprieta firmemente contra la carcasa del filtro mediante un sistema de sujeción.

Los cartuchos filtrantes funcionan según el principio de filtración superficial, es decir, las partículas se depositan en los cartuchos filtrantes y no penetran en el material filtrante. La nueva generación LFE está equipada con cartuchos filtrantes tipo easy clean nano. Estos cartuchos no requieren precapa inicial. No obstante, si el proceso lo requiere, puede conectarse opcionalmente un dispositivo de precapa permanente.

Gracias a los 3 cartuchos filtrantes, el sistema funciona de forma muy estable en el punto de funcionamiento, ya que durante la limpieza de un cartucho, el aire de proceso es extraído simultáneamente por los dos cartuchos restantes. Gracias a la nueva forma de fijar los cartuchos filtrantes, que ahora se fijan desde el lado del aire limpio en la zona neumática, el sistema es más fácil de mantener que los sistemas convencionales.

La unidad está equipada con un filtro adicional de carbón activado para separar la mayoría de los gases. Además, la unidad dispone de una etapa final con filtro HEPA. Un sistema automático de supervisión del filtro indica en la pantalla de control cuándo es necesario cambiar la etapa final del filtro.

La unidad de aspiración está equipada con potentes turbinas de alta presión. La potencia de aspiración es infinitamente variable. La velocidad mínima de la turbina es del 20%. Todos los estados de funcionamiento de la unidad pueden ajustarse y visualizarse a través de la pantalla del sistema de control S7 de Siemens, que se encuentra en la cubierta de la unidad de filtrado a la altura de funcionamiento.

El control automático del filtro indica cuándo es necesario cambiarlo. El sensor de partículas se controla automáticamente. Si se detectan partículas, se emite un mensaje de error a través de la pantalla de control y la unidad se apaga.

Si el usuario desea controlar la unidad de filtrado a través del láser, puede hacerlo mediante la interfaz Harting. El volumen de suministro incluye un cable de red de 2,5 m con enchufe Schuko y acoplamiento de aparato frío.

Esta versión especial de la unidad es adecuada para polvos St 1 con una MIE (energía mínima de ignición) > 10mJ gracias a las medidas de diseño con construcción libre de fuentes de ignición:

- Uso de cartuchos filtrantes antiestáticos, tipo easy clean nano
- Electroválvulas según Atex 3D (Zona 22)
- Sistema completamente conectado a tierra

Propiedades

Caudal (m³/h):	0 - 500
presión máxima (Pa):	11.000
Potencia del motor (kW):	2x 1,2
Tensión de conexión (V):	230
Frecuencia de la conexión (Hz):	60/50
Amperaje (A):	14
Limpieza automática:	sí

(Page: 2 for product 9731030201524)

Propiedades

Vorfilter:	Prallblech
filtro principal:	3x Filterpatrone
Número de cartuchos:	3
Superficie de filtración (m²):	3x 2,7
Material:	Easy Clean Nano, antistatische Version
filtro final:	Hepafilter H13
Ausblas:	Über Ausbalsgitter auf der Anlagenrückseite
Peso (kg):	168
Ancho (mm):	751
Fondo (mm):	400
Longitud (mm):	1.590
Color:	RAL 7035 matt

Piezas de repuesto



Filtro de carbón activo 337 x 230 x 212 mm

Producto No.: 97059

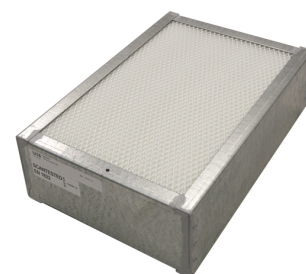
413,00 €*



Filtro hepa H13, med. 337 x 230 x 100 mm

Producto No.: 100350004

208,00 €*



Ulpafilter U16, Abm.: 337 x 230 x 100 mm

Producto No.: 100350005

415,00 €*



IMAGEN DEL
PRODUCTO
DISPONIBLE
PRONTO

Carbón activo a granel de 7,5 kg para
LFE
Producto No.: 100197310

311,00 €*



IMAGEN DEL
PRODUCTO
DISPONIBLE
PRONTO

Filtro plegado G3, med. 62 x 62 x 48 mm
Producto No.: 100350008

16,00 €*



IMAGEN DEL
PRODUCTO
DISPONIBLE
PRONTO

Esterilla de filtro de repuesto para Rittal
Producto No.: 5020007079

35,00 €*